

DIFFUSION SAGUENAY

UNE FOULE D'ÉMOTIONS

Théâtre Palace

Devis technique



Version du : 24 Janvier 2023

<https://diffusion.saguenay.ca/>

Table des matières

Description	3
Scène et salle	4
Loges	5
Accrochage	5
Habillage de la scène	5
Positions des ponts et draperie	6
Régie	6
Appareil de levage	7
Système d'appel au public (sonnerie)	7
Branchement électrique	7
Éclairage	8
Son	10
Communications	12
Vidéo	12
Piano	12
Plans des ponts Pendrillons Frises	13
Plans FOH passerelles	14

DESCRIPTION

Adresse	1900 Boulevard Mellon Saguenay, arr. Jonquière (Qc.) G7S 3H4 Téléphone : 418-698-3334 Billetterie : 418-698-4080
Capacité	475 places, salle de style cabaret avec balcon
Services	Service de bar et de vestiaire Service de billetterie Salle climatisée Internet sans fil
Location de salle	Guillaume St-Pierre Téléphone : 581-234-4845 gst-pierre@diffusion.saguenay.ca
Directrice technique	Isabeau Côté Téléphone : (418) 698-3334 poste 6605 icote@diffusion.saguenay.ca
Directeur tech. adjoint	Jean-François Larouche Téléphone : (418) 719-8549 jflarouche@diffusion.saguenay.ca
Chefs plateau	Fabien Duchosoy Téléphone : (418) 290-0084 fduchosoy@diffusion.saguenay.ca Carl Simard Téléphone : (418) 817-2275 dtcsimard@diffusion.saguenay.ca
Advance spectacle	advance@diffusion.saguenay.ca
Sécurité	Veillez prendre note que le port des chaussures de sécurité est obligatoire pour tous et qu'il est interdit de fumer ou de vapoter dans l'édifice, incluant ses dépendances.

SCÈNE ET SALLE

Dimensions de la salle

- Du point « zéro » à la régie FOH (centre de la salle) 36'
- Du point « zéro » au fond de la salle : 103'
- Largeur de la salle : 46'

Dimensions du Débarcadère

- Quai de chargement au niveau de la scène, côté cour
- Largeur : 8'
- Hauteur libre : 8'
- Hauteur du quai : 4' 6" au niveau du sol

⚠ Nous ne pouvons garer et décharger qu'une seule remorque à la fois, allant jusqu'à 53'

Dimensions de la scène

Largeur :

- Du centre au mur côté Jardin : 34'
- Du centre au mur côté Cour : 42' 3"

Profondeur:

- Du rideau (point zéro) au mur du lointain : 43'
- Du rideau (point zéro) au bord de l'avant-scène : 12'

Hauteur :

- Sous les poutres : 22'3"

Dégagement des décors côté Jardin :

- Largeur : 14'
- Longueur : 50'

Dégagement des décors côté Cour :

- Largeur : 21'
- Longueur : 50'

Ouverture de scène

Hauteur maximale : 21'

Hauteur sous la frise du cadre de scène : 20'

Largeur : 34'

Capacité portante de la scène Une charge répartie de 100 lb/pi² (45Kgs / pi²)

LOGES

3 loges d'artiste équipées de toilettes et de douches

Internet sans-fil disponible sur place

Un grand salon vert équipée d'une kitchenette et d'un retour vidéo et audio de la scène

Salle de lavage au même niveau que les loges.

Accès à un fer et une planche à repasser, un « Steamer »

ACCROCHAGE

Nombre total 3 ponts

- 1 Pont carré 16x16 de 40' sur 3 moteurs de 2200 lb.
- 2 Ponts triangle 22" de 40' sur 3 moteurs de 2200 lb.

Charge maximum

- 2831 lb (1284 Kg) par pont

Point zéro

- Accrochage des ponts à partir de 3'6" du point zéro, sur toute la profondeur de la scène.
- Proscénium de 12', à partir du point zéro. (Rideau Maison)

HABILLAGE DE LA SCÈNE

Pendrillons

- 1 rideau maison sur patience / 2 panneaux (22'Hx24'L)
- 1 rideau de mi-scène noir sur patience / 2 panneaux (22'Hx24'L)
- 1 rideau de fond scène noir 2 panneaux (22'Hx24'L)
- 4 plans Pendrillons fixes (22'Hx8'L)

Frises

- 2 Frises fixes fixent (30''Hx42'L)
- 2 Frises fixes fixent (13''Hx42'L)
- 3 frises de pont (36''Hx40'L)

Jupes de praticables

- 1 jupe de 36''Hx48'L
- 1 jupe de 10''Hx24'L
- 2 jupes de 20''Hx9'L

POSITIONS DES PONTS ET DRAPERIE

Positions des rideaux	Distance du Point zéro	Hauteur
Proscénium	- 12'	36''
Rideaux maison + frise	0'	Hauteur 22'
Pont 1 carré 16x16x40'	3'	Hauteur max sous le pont 18'
Pendrillons 1	5'	Hauteur 22', fixe
Pendrillons 2 + frise	10'	Hauteur 22', fixe
Pont 2 triangle 22''x40'	12'	Hauteur max sous le pont 18'
Pendrillons 3 + frise	15'	Hauteur 22', fixe
Pont 3 triangle 22''x40'	18'	Hauteur max sous le pont 18'
Rideau mi-scène + frise	20'	Hauteur 22'
Pendrillons 4 + frise	25'	Hauteur 22', fixe
Fond scène + frise	30'	Hauteur 22'

RÉGIE

Emplacement Régie située au centre de la salle, niveau parterre

Dimension 16' large x 7' profond (table de régie de 9'x3')

Connexions Tableau répartiteur DMX, audio, vidéo, communications RJ45 Cat6

APPAREIL DE LEVAGE

- 1 élévateur à batterie de marque Génie GR20
- Hauteur maximum de la plate-forme 20'

SYSTÈME D'APPEL AU PUBLIC (SONNERIE)

- Géré de façon autonome via un panneau de contrôle situé sur scène côté cour

BRANCHEMENT ÉLECTRIQUE

Côté Jardin : 120/208V, 3 phases, 60 cycles, 200 ampères, 25' de câble Cam-Lock nécessaire

Branchement Cam-Lock avec sectionneur

Côté Cour : 120/208V, 3 phases, 60 cycles, 100 ampères, 25' de câble Cam-Lock

Branchement Cam-Lock avec sectionneur

Sous-sol (Local ATM): 120/240V, 2 phases, 60 cycles, 100 ampères,

Branchement Cam-Lock avec sectionneur

ÉCLAIRAGE

Console

- 1 console ETC Element 60, 250 channels
- 1 Écran LCD LG 19"

Circuiterie

- 96 gradateurs 2,4Kw ETC sensor cablés en 2Kw
- 24 gradateurs 2,4Kw ETC sensor 3 (circuits du FOH)

Non ré-assignables, répartis de la manière suivante : ** Tous les circuits sont doublés sur des Socapex

Côté Jardin au plafond**

- Circuit 19 @ 24
- Circuit 31 @ 36
- Circuit 37 @ 42
- Circuit 55 @ 60
- Circuit 61 @ 66

Côté Cour au plafond**

- Circuit 25 @ 30
- Circuit 43 @ 48
- Circuit 49 @ 54
- Circuit 67 @ 72
- Circuit 73 @ 78

Côté Jardin au plancher

- Circuit 85 @ 90

Côté Cour au plancher

- Circuit 91 @ 96

Mur au lointain

- Circuit 79 @ 84

FOH

- Circuit 7 @ 18

Balcon

- Circuit 1 @ 6

Projecteurs

- 2 Projecteurs de poursuite Altman Satellite 575W

Équipements d'éclairage amovibles

- 18 LED ColorDASH Chauvet PAR-H12
- 12 Lekos 26 degrés ETC, modèle Source4 750W
- 17 Lekos 25/50 degrés ETC, modèle Source 4 zoom 750W
- 27 Pars ETC 575W médium
- 6 Barres à 6 Pars ETC 575W
- 11 Fresnel Colortran 1 KW avec portes de grange
- 6 Iris Altman sky cyc 3
- 9 barres ACL Par 64 1000W

Équipements d'éclairage fixes (FOH)

- 16 lekos 36 degrés ETC modèle Source4 550W
- 2 lekos 15/30 ETC

NB : Toutes les lampes sont sur un double dimmer en 77 volts, donc on ne peut pas les changer de place

Filtres La plupart des filtres Lee et une certaine variété de Rosco

Accessoires 14 Porte-Gobo
3 « Drop Iris »
12 portes de grange
8 Boom de 8' base en « X »
1 Machine à brouillard de type MDG Atmosphère
4 side-arm

NB : 2 liens DMX entre la salle et la scène. (Possibilité de 4)

SON

P.A.

- 2 Enceintes Meyer MSL-4 (*Balcon*)
- 2 Enceintes Meyer CQ-1 (*Palier*)
- 2 Enceintes Meyer PSW-2 (*Sub*)
- 2 Enceintes Meyer UPJ-1P (*Parterre*)
- 4 Enceintes Meyer délais MME (*Sous-Balcon*)
- 3 Enceintes Meyer UPM (*Front fill*)
- Égalisation et délai processé par QSYS
- Sonorisation installée au cadre de scène et au balcon

****Le PA ne peut être déplacé ou enlevé, aucune modification sur la calibration ne peut être faite et il est possible de mettre les sub en auxiliaire. ****

Consoles

- 1 Console Behringer X-32
- 1 Égaliseur 31 bandes DBX 3231 (à la demande)
- 1 Patch-box DL-32, 32 IN – 16 OUT

Moniteurs

- 6 L-Acoustic MTD-112b
- 2 L-Acoustic MTD-115b
- 4 Crest-Audio CA-6
- 4 Contrôleurs L-Acoustic
- 2 boîtes amplifiées YAMAHA MSR 400 (*Side fill*)

Microphones

- 6 Shure SM-58
- 6 Shure SM-57
- 2 micros à main Shure ULX-D2,
- *Avec récepteur double Shure ULX-D4D,*
- 2 belt-pack ULX-D connexion TA4M + 2 micro-casques Countryman H6
- 1 Sennheiser e902
- 1 Sennheiser e901
- 4 Sennheiser e914
- 4 Sennheiser e904
- 1 Sennheiser e906
- 4 Neuman Km184
- 1 Audio Technica ATM-35
- 2 Audio Technica AT851R
- 3 Sennheiser MD 421
- 1 AKG D112
- 1 AKG C414
- 8 Klark Teknik DI-100 (DI Active)
- 1 Whirlwind IPM-2 (passive)
- 2 DJ Flex DPDI (passive)
- 2 Electro-voice Polarchoice 18''

Pieds

- 20 pieds perches télescopique K&M
- 6 petits pieds perches télescopique K&M
- 1 pied Atlas à base ronde K&M
- 4 pieds de table

Branchements

- 1 sub-snake 16 paires de 75'
- 2 sub-snake 12 paires de 50'
- XLR 10', 25', 50' en quantité
- Rallonge AC 10', 25', 50' en quantité
- 4 quad-box
- Twist-lock 20 ampères 10', 25', 50' en quantité
- Filages pour moniteurs speakon 10', 25', 50' en quantité

COMMUNICATION

- Système de communication complète à 2 canaux MS200 comprenant :
- 4 Clear-com DX-410 sans-fil
- 7 boîtes filaire | 1 canal
- 4 casques à deux écouteurs
- 3 casques à un écouteur
- 1 téléphone de régie

Postes fixes : console de son, console d'éclairage, poursuites, scène jardin et scène côté cour.
Système pour malentendant de type Listen Fréquence 72,9000 Mhz

⚠ IL N'Y A PAS DE SYSTÈME DE COMMUNICATION SANS FIL AU THÉÂTRE PALACE

VIDÉO

Projecteurs 1 projecteur Epson 9000 lumen laser avec lentille m15

Écran 1 écran de projection avant / arrière
1 TV 60 pouces (utilisation à la charge du client)

****Pour les demandes de vidéo, les besoins sont évalués au cas par cas****

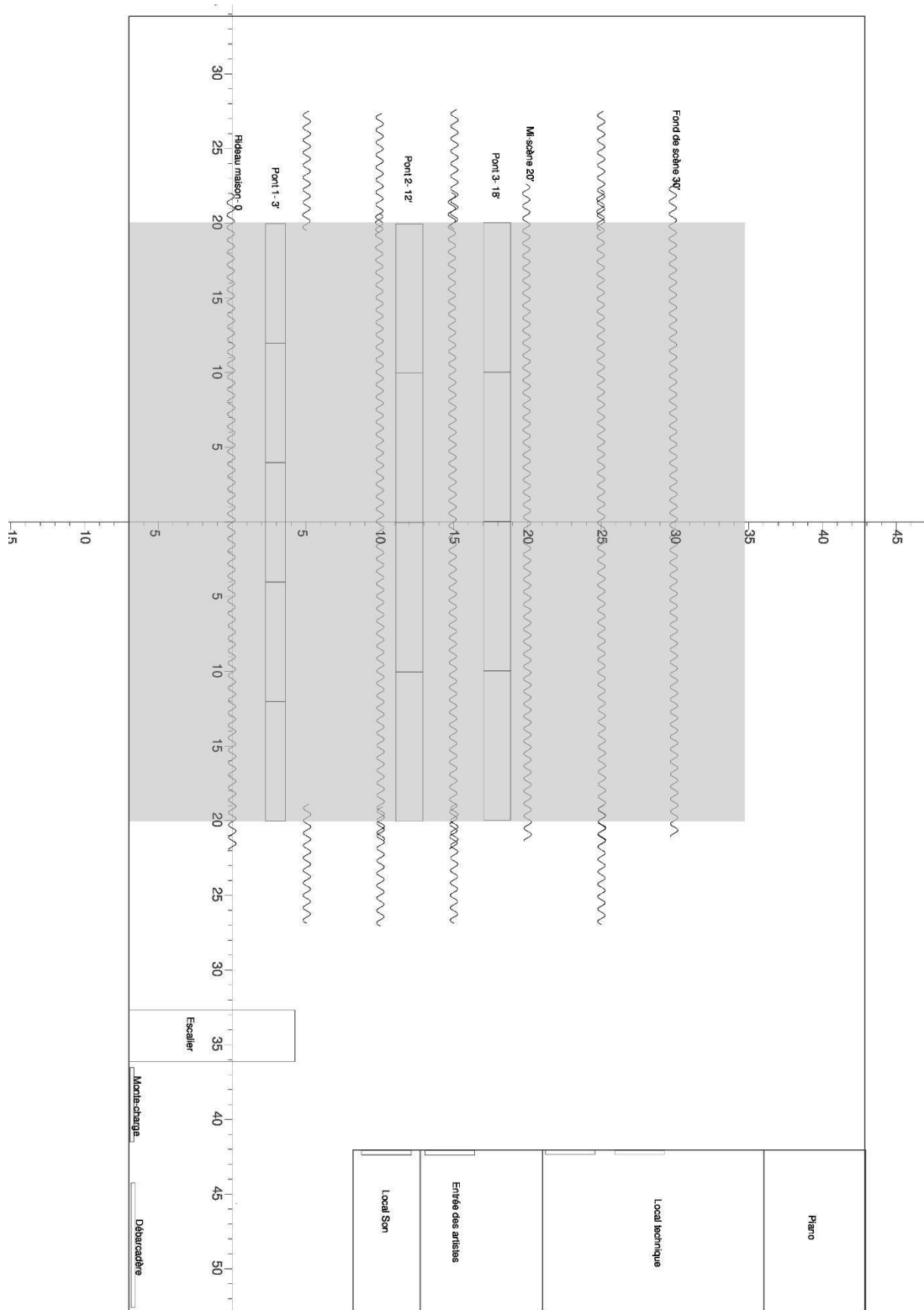
Piano

- 1 Piano 9' Yamaha CF de concert accordé en 440Hz
(L'accord du piano est à la charge du client)

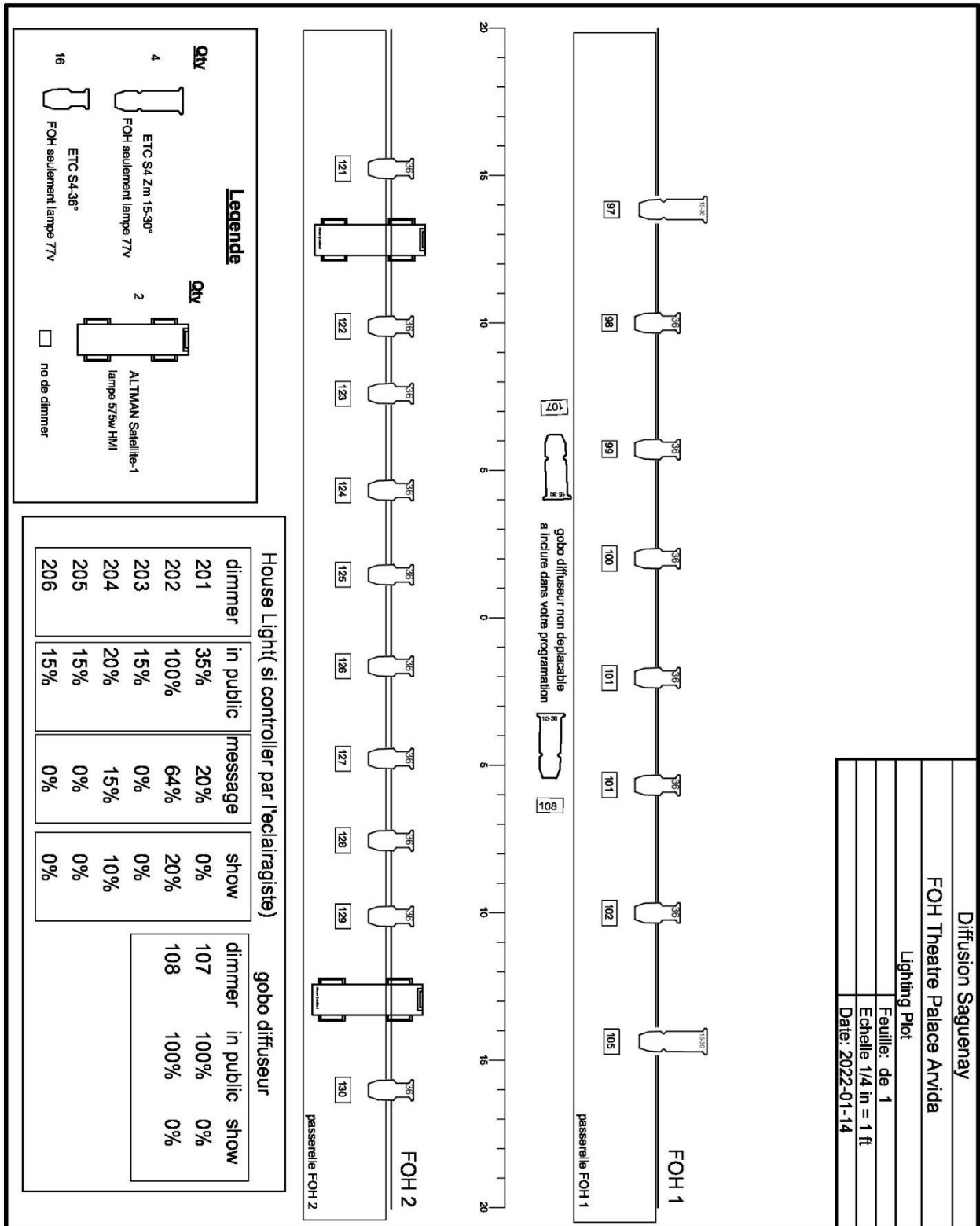
Accessoires de scène

- 6 praticables 4'x8', pattes de 13" et 22"
- 1 Lutrin de présentation en plexiglass + 2 micros
- 3 lutrins d'orchestre
- 3 lumières de lutrin

Plans des ponts | Pendrillons | Frises



Plans FOH | Passerelles



Diffusion Saguenay	
FOH Theatre Palace Arvida	
Lighting Plot	
Feuille: de 1	
Echelle 1/4 in = 1 ft	
Date: 2022-01-14	